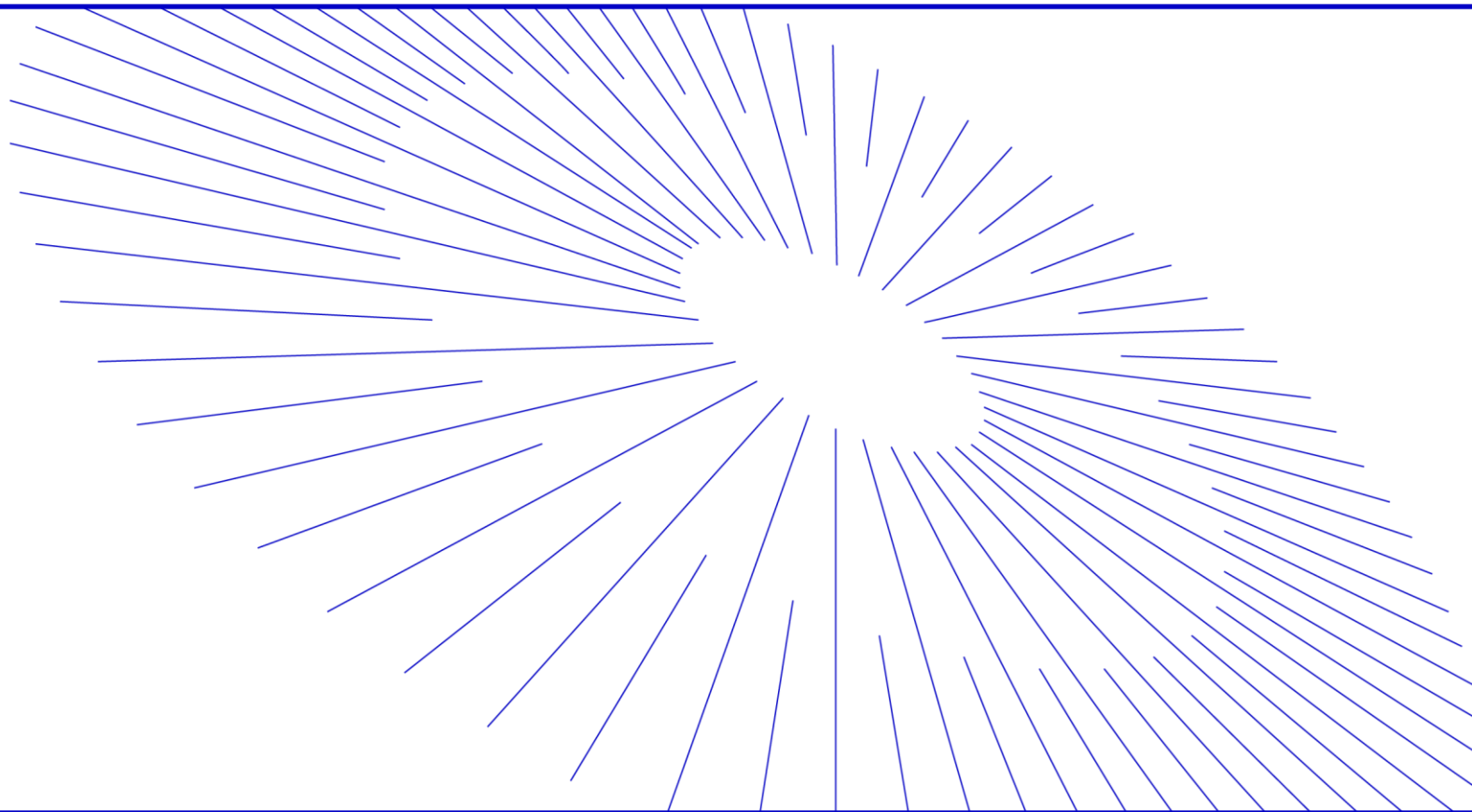


Smart Construction 定点カメラ連携マニュアル



EARTHBRAIN

| | |
|-----------------------------------|----|
| 1. カメラ機能 | |
| 1.1 概要 | 2 |
| 1.2 機能説明 | 3 |
| 2. 利用までの流れ | |
| 2.1 SCホーム – Safie連携 | 4 |
| 2.2 貸出元Safie代理店へのオプション付与 依頼テンプレート | 5 |
| 3. カメラの登録手順 | |
| 3.1 カメラ登録の流れ | 6 |
| 3.2 Safieアカウント認証 | 7 |
| 3.3 カメラ登録 (1) | 8 |
| 3.4 カメラ登録 (2) | 9 |
| 4. 画面説明 | |
| 4.1 全国マップ画面／現場詳細 | 10 |
| 4.2 カメラ映像 | 11 |
| 5. カメラ管理 | |
| 5.1 カメラ一覧画面 (1) | 12 |
| 5.2 カメラ一覧画面 (2) | 13 |
| 5.3 カメラ削除 | 14 |
| 6. よくある質問 | |
| 6.1 使用開始前 | 15 |
| 6.2 使用中 (1) | 16 |
| 6.3 使用中 (2) | 17 |

1.1 概要

- 現場の広範囲化と、人事不足の解決のために、遠隔管理に取り組む、お客様向けソリューションです。
- Smart Constructionホーム画面に、他社製のクラウドカメラ映像をLive表示する機能を追加できます（現時点は、Safie社の製品のみ対応）
- Smart Constructionホームのカメラ連携自体は無料機能です。
カメラをお客様でご準備いただく必要がありますが、既にカメラをお持ちのお客様は追加費用なくお使いいただけます

仕組み



※SCホーム側に録画機能はなくリアルタイム映像のみです。
ただし、Safie側クラウドには録画オプションがあります。
詳細はSafie代理店にお問い合わせください

1.2 機能説明

機能概要

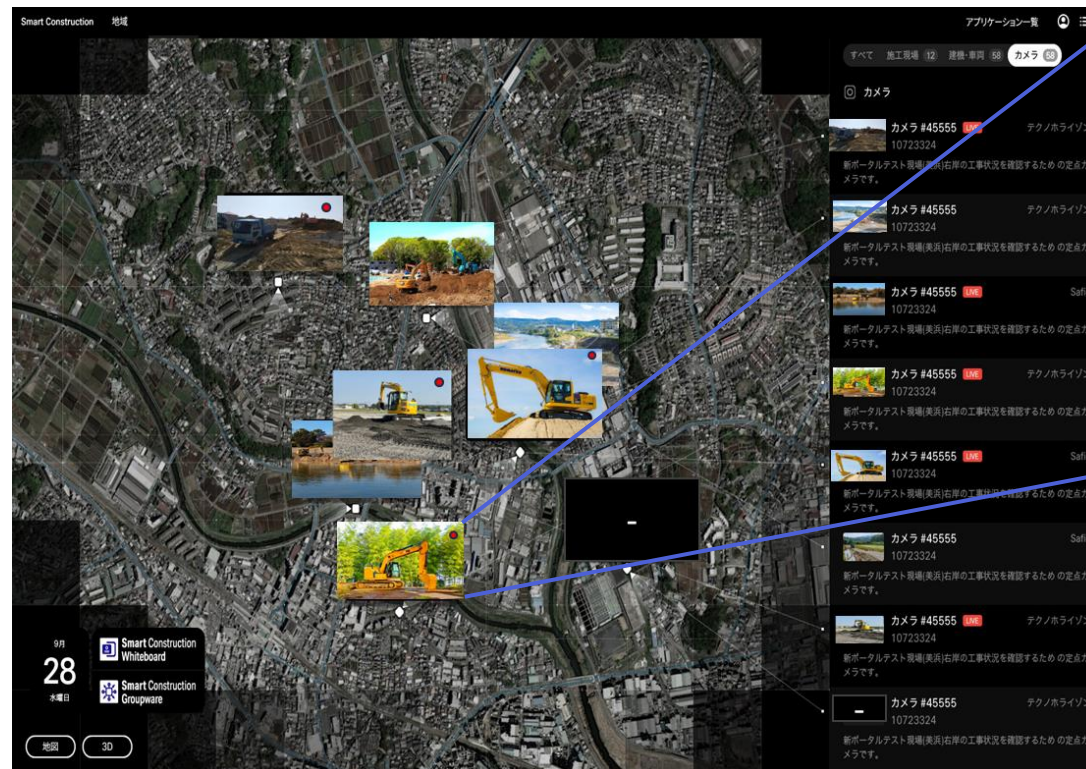
現在お使いのカメラ（Safie社）を登録いただくことで、Smart Construction ホーム画面にリアルタイムの画像が表示されます。
また、GPSを搭載していないカメラでも地図上でカメラを配置することにより、どこにカメラを設置しているかが一目でわかります。

画面イメージ

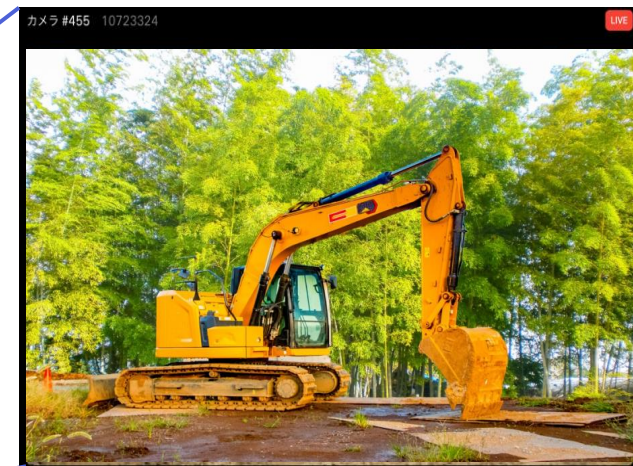
カメラ登録



一覧表示



ライブ表示



2 : 利用までの流れ

2.1 SCホーム – Safie連携

①現在、現場でSafieカメラを使っている

具体的には、以下を確認ください

1. Safieアカウントを保有している
2. Safieアカウントのアドレス、パスワードが分かっている
3. 現場にクラウドPF対応カメラが設置済みで稼働できる

貸出元Safie代理店に
以下のオプションの付与を依頼ください。
(※依頼方法は次ページを参照)

必要オプション ※閲覧したいカメラ毎に必要

- 1.基本機能API*
- 2.ストリーミング SDK*
- 3.位置情報取得 API

3は必須ではありませんが、あるとホーム地図上のカメラ位置が自動設定されます。ない場合は地図位置は手動設定いただく必要がございます。

オプション付与後、
SCホームへSafieカメラを登録ください。

②現在、Safieカメラを使っていない

Safie代理店へ連絡し、
Safieカメラをご準備ください

もし代理店が不明な場合、以下のSafie社窓口から、
適切な代理店のご紹介します。
お気軽にご連絡ください。

Safie株式会社 営業本部 第2ビジネスユニット
岩崎 稜平 殿
E-mail : r-iwasaki@safie.jp

Home-Safie連携の 利用条件

Safie社のカメラおよびオプションが必要

◇対応カメラ

Safieクラウドプラットフォーム対応カメラ

<https://safie.jp/campaign/lp-construction/>

◇必要オプション

- ・基本機能
- ・ストリーミング SDK
- (・位置情報取得 API)



※カメラ、オプションの料金は代理店により異なります

◇しくみ

ホーム側にはデータを保有せず、Safie側サーバのデータを取得して表示します。どのSafieアカウント保有者かを「認証」し、SDK,APIを使ってアカウント情報や映像を取得します

2 : 利用までの流れ

2.2 貸出元Safie代理店へのオプション付与 依頼テンプレート

青字部分を貴社に合わせて変更し、
貸出元Safie代理店へ連絡ください

[Safie代理店名]様

利用中のSafieカメラに、以下オプションを追加ください。

【Safieカメラのシリアル】

・ [ご利用中のカメラシリアル]の一覧

・ XXX

・ XXX

【必要オプション】

・ 基本機能API

・ ストリーミング SDK

・ 位置情報取得 API (位置情報機能のあるカメラを利用している場合のみ、付与ください)

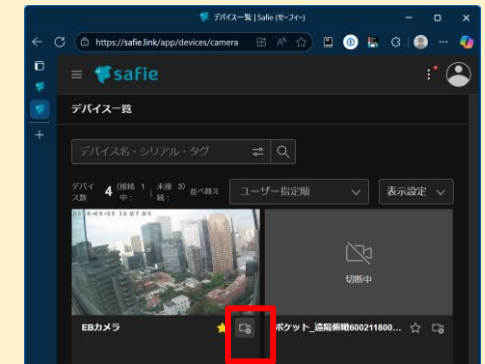
【利用開始希望日】

・ [利用開始希望日]

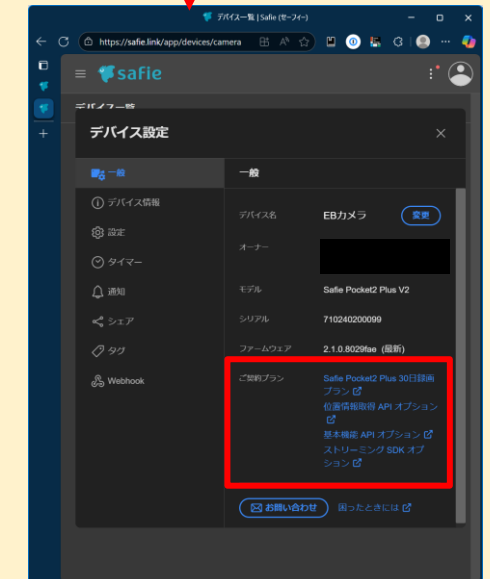
※Safie代理店側とのやり取りでお困りの際は
EARTHRAINのサポートセンターにお問合せください
<https://support.smartconstruction.com/hc/ja>

[ご利用中のカメラシリアル]の調べ方

1. Safieデバイス一覧を開く
[https://safie.link/app/de
vices/camera](https://safie.link/app/devices/camera)



2. Homeに登録したいカメラの
右下のアイコンからデバイス設定
→シリアルを調べる



3. 全てのカメラについて、シリアル
を連絡ください

3 : カメラの登録手順

3.1 カメラ登録の流れ

カメラ入手・オプション付与後、SCホームでカメラを見るための操作を行います

【手順1】Safieアカウント認証（詳細はP.7）

Smart Construction® ホーム



ホーム側にはデータを保有せず、Safie側サーバのデータを取得して表示します。
どのSafieアカウント保有者かを「認証」してください

実施タイミング

- ①初めて利用する際に、認証操作をしてください
- ②長期間、ホームを使用していない場合は安全のために自動失効します。再度認証操作をしてください

【手順2】カメラ登録（詳細はP.8～9）

Smart Construction® ホーム



Safieアカウントに紐づくカメラを、Homeに表示するための作業です

実施タイミング

- ①カメラが増えたとき
- ②設置場所を変えて、地図上の位置を動かしたいとき

3 : カメラの登録手順

3.2 Safieアカウント認証

最初に認証を行います。

- ・初めて利用する際に、認証操作をしてください
- ・長期間、ホームを使用していない場合は安全のために自動失効します。再度認証操作をしてください

1 SCホーム画面右上の
歯車マーク
→「カメラ管理」をクリック

2 カメラ一覧画面右上の
「新規追加」をクリック

3 「Safie」を選択して
次へをクリック

4 「認証」をクリック

5 Safieアカウント認証
用のメールアドレスと
パスワードを入力し、
「許可する」をクリック

6 「OK」をクリック



3 : カメラの登録手順

3.3 カメラ登録 (1)

前ページのSafie認証操作後に、カメラを追加してください

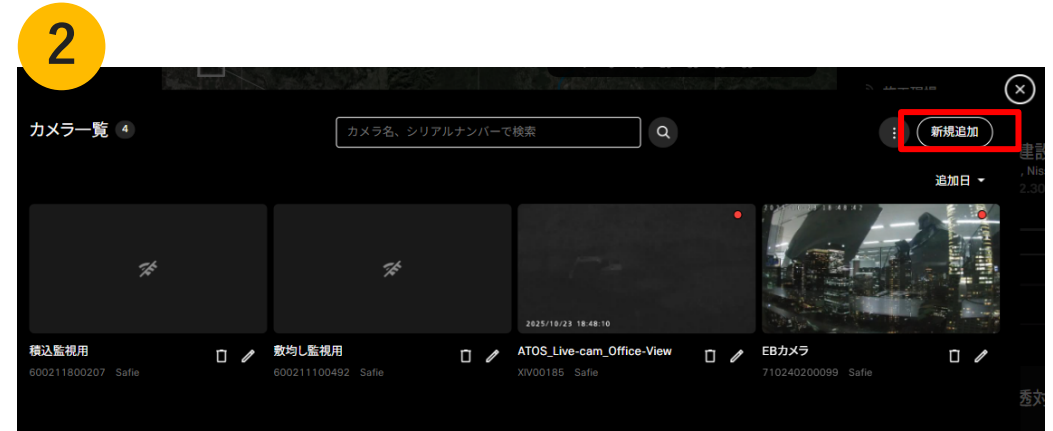
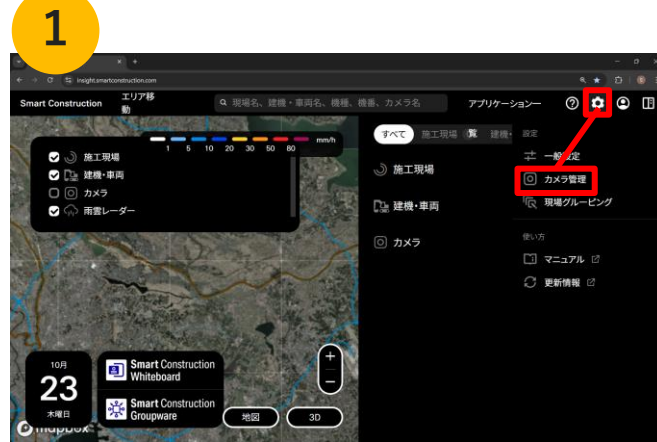
認証を終えた後に行う
カメラの追加手順です。

1 SCホーム画面右上の
歯車マーク
→「カメラ管理」をクリック

2 カメラ一覧画面右上の
「新規追加」をクリック

3 「Safie」が選択されて
いる状態で「次へ」

4 追加したい「カメラ画像」
をクリック後、「次へ」



3 : カメラの登録手順

3.4 カメラ登録 (2)

前ページからの続き

5 カメラ情報の入力：
「カメラ名」、「説明」を
記載し、「次へ」

6 カメラ配置と方向を
調整し「次へ」
※設定前に見ていた地図の中心
位置が維持されています。
住所検索も可能です。
注) GPSつきカメラの場合は、位置
が自動設定され、変更不可

7 「新しいカメラが追加
されました」
→OKをクリック。
元の画面に戻ればカメラ
が追加されています

5

カメラの追加 Safie

カメラ情報を入力してください

シリアルナンバー

600211800207

カメラ名 必須 44

ポケット_ダンプ600211800207

最大64文字以内

説明 169

ダンプ土捨て場を表示。2025年10月より利用。 責任者：中嶋

最大200文字以内

もどる 次へ

6

カメラの追加 Safie

カメラ情報を入力してください

住所から検索

緯度

35.839207630879685

経度

140.20486156509196

方向

北

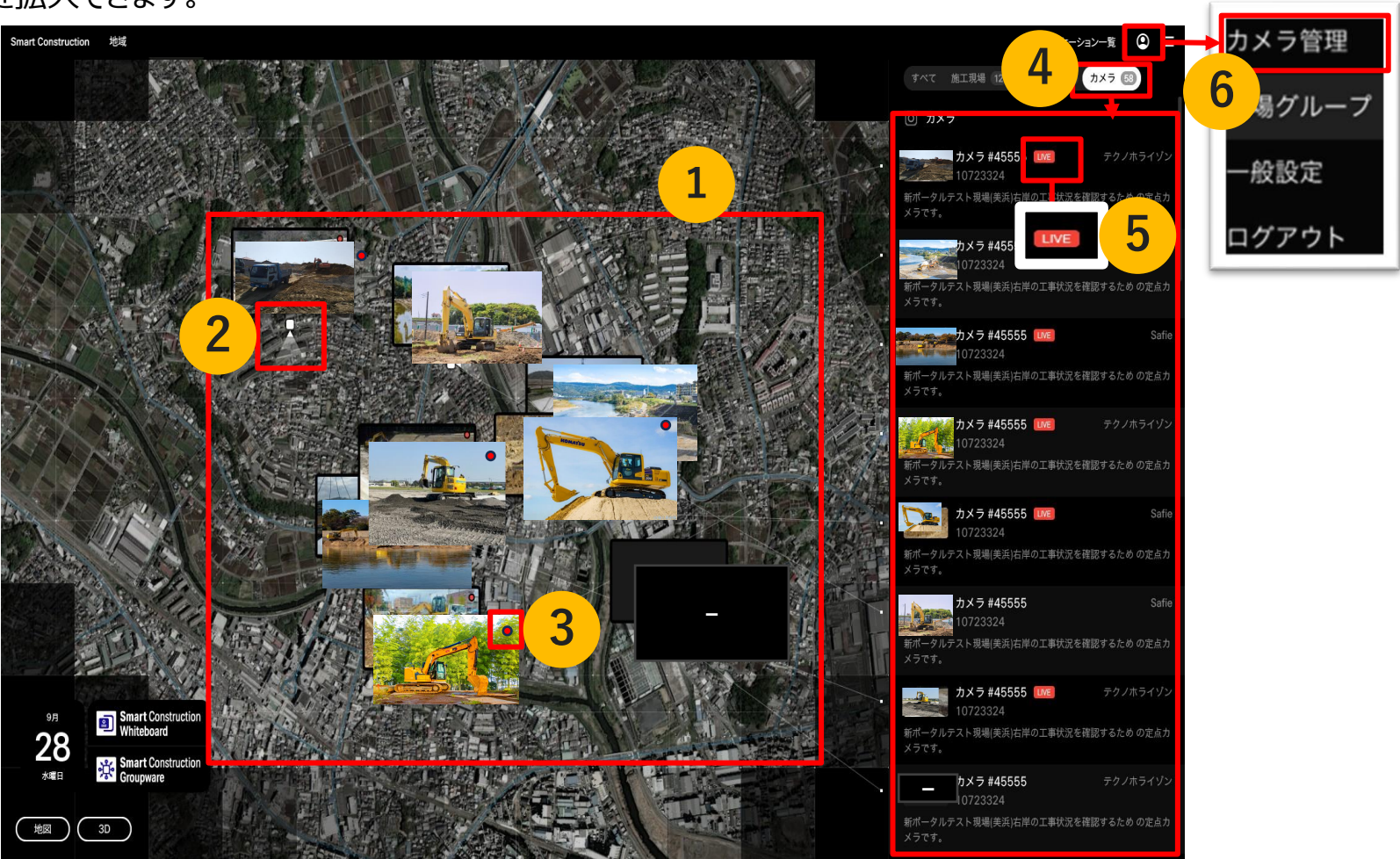
もどる 次へ



4.1 全国マップ画面／現場詳細

マップ画面ではカメラ縮小画像や、ライブ状況などを拡大できます。

| No. | 表示・操作の説明 |
|-----|--|
| 1 | カメラ縮小画像の表示 ※静止画像 |
| 2 | カメラの設置場所 (アイコン方向で撮影方向を表現) |
| 3 | 右上の赤丸マークは、ライブ可能なカメラ クリックで映像再生 |
| 4 | 「カメラ」タブをクリックすると 右側のパネルに登録済カメラを表示 |
| 5 | 「Live」マークは、ライブ配信可能なカメラ クリックで映像再生 |
| 6 | 「プロフィールアイコン」をクリック →「カメラ管理」をクリック →「カメラ一覧画面」が開く ※5.1～5.2 カメラ一覧画面を参照 |

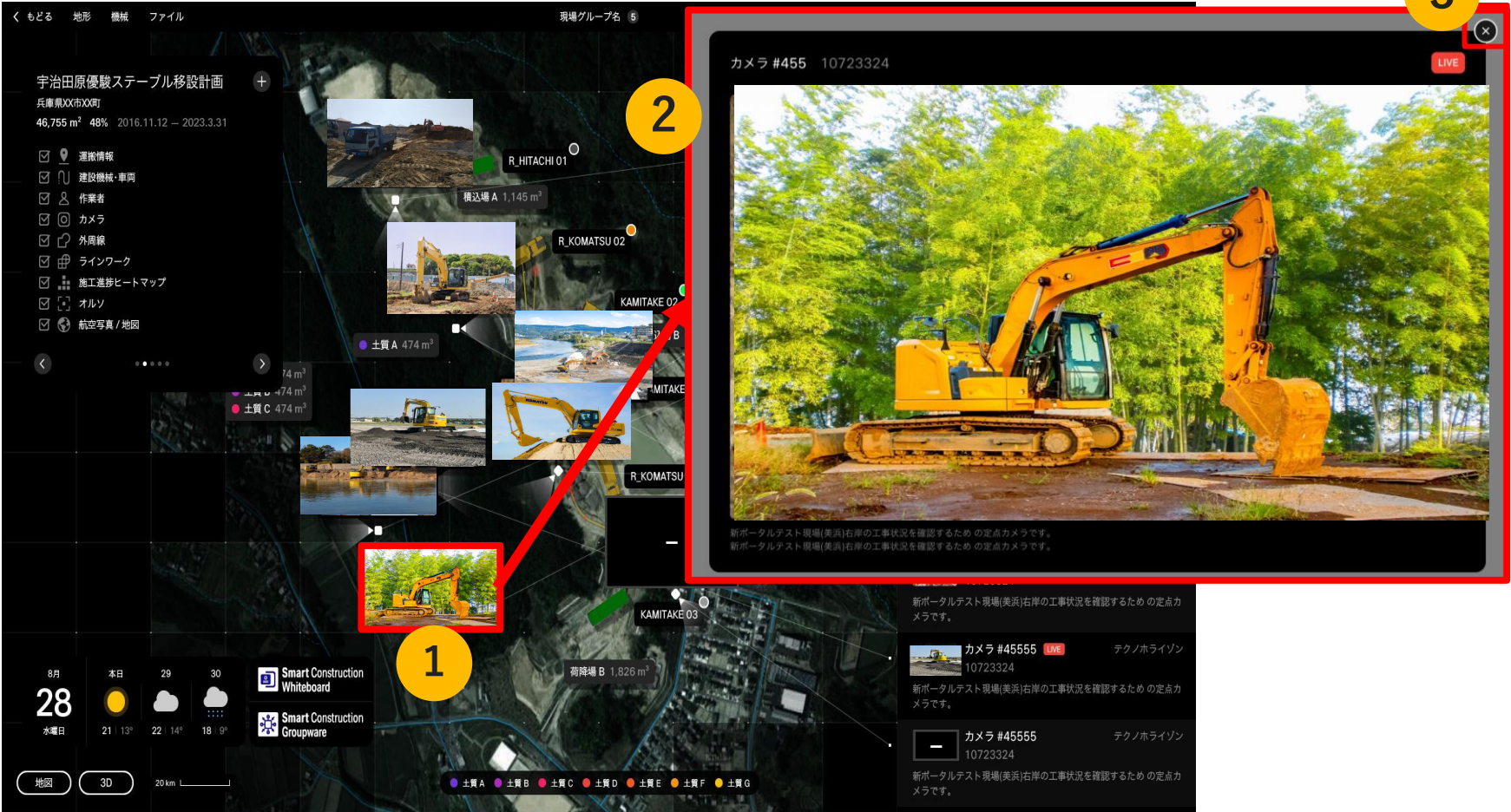


※1は静止画像であり、リアルタイム映像ではありません。また、録画機能はありませんのでご注意ください。
※静止画像はホームの再読み込み等、画面の更新を行うと最新の静止画像に更新されます。（例:F5でブラウザ画面の更新）

4.2 カメラ映像

カメラの縮小画像をクリックするとカメラ映像を見ることができます

| No. | 表示・操作の説明 |
|-----|---------------------------------------|
| 1 | 地図や右リストのカメラ縮小画像をクリックすると 拡大し動画を表示する |
| 2 | リアルタイム動画の表示 |
| 3 | クリックすると元の画面へ もどる |



5 : カメラ管理

5.1 カメラ一覧画面（1）

カメラ一覧画面では、カメラの追加や編集、削除を行えます。また、カメラ名やシリアルナンバーから、カメラを検索することもできます。

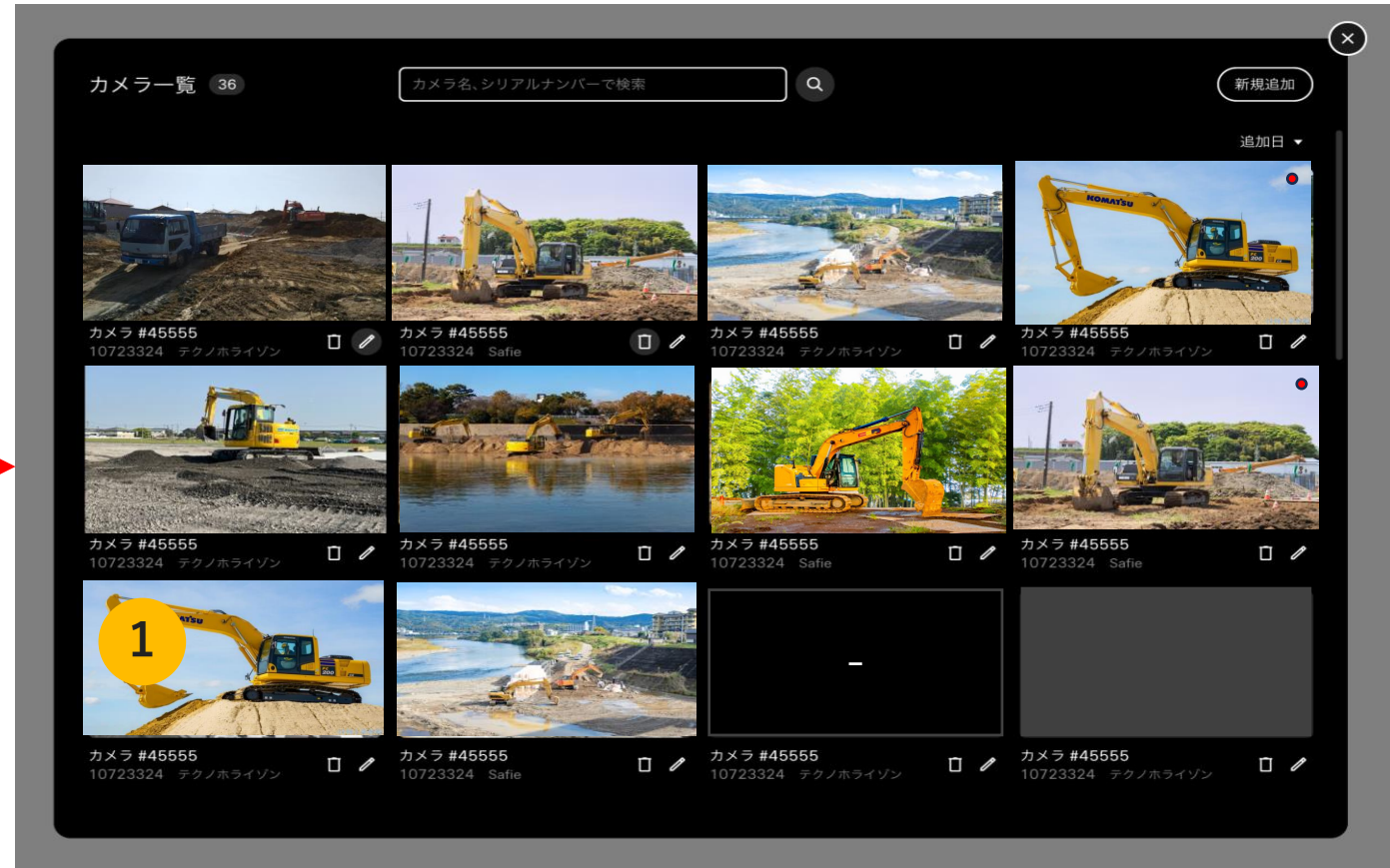
1 設定アイコンをクリック



2 カメラ管理をクリック



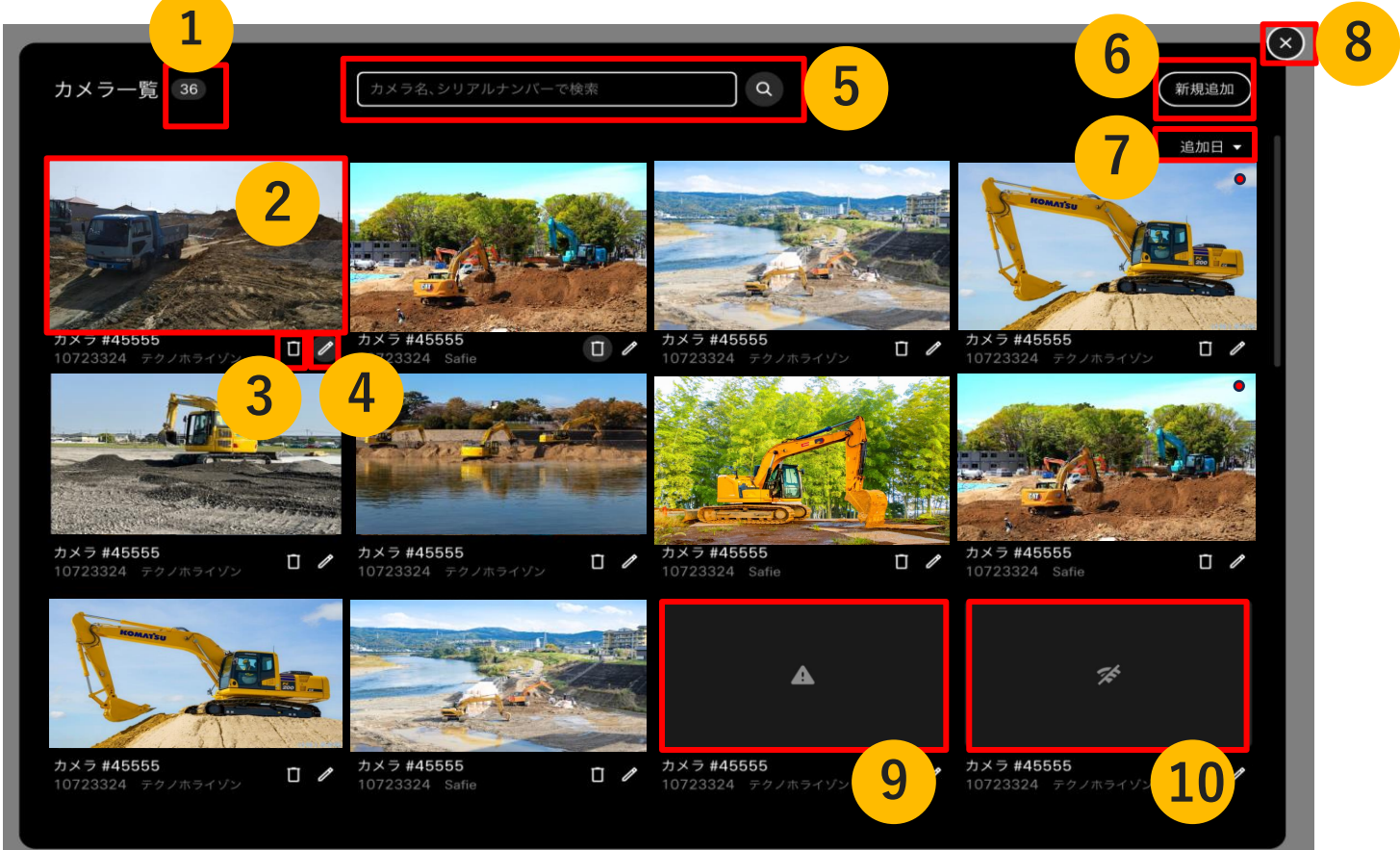
3 カメラ一覧画面が開く



5.2 カメラ一覧画面（2）

カメラ一覧画面では、カメラの追加や編集、削除を行います。また、カメラ名やシリアルナンバーから、カメラを検索することもできます。

| No. | 表示・操作の説明 |
|-----|----------------------------|
| 1 | 登録済みカメラ台数の表示 |
| 2 | クリックすると「カメラ画像の拡大画面」が開く |
| 3 | ゴミ箱アイコン：カメラ削除画面が開く |
| 4 | ペンアイコン：カメラ編集画面が開く |
| 5 | 検索バー：カメラ名、シリアルナンバーから検索ができる |
| 6 | 新規追加ボタン：カメラを新規に追加する際にクリック |
| 7 | 並び替えボタン：追加日・カメラ名で並び順を変更する |
| 8 | クリックすると元の画面へもどる |
| 9 | 認証情報が期限切れのカメラ |
| 10 | 接続が確認できないカメラ |



※画面に表示されている画像は静止画像であり、リアルタイム映像ではありません。また、録画機能はありませんのでご注意ください。

5 : カメラ管理

5.3 カメラ削除

カメラの削除を行う

1 カメラ一覧画面で削除したいカメラの「ゴミ箱マーク」をクリック

2 「削除」をクリック

3 「OK」をクリック

1



2



3



6.1 使用開始前

Q1. カメラメーカーの中で、Safie社を選定した理由は？

⇒クラウドカメラ業界シェアは、Safie単独で50%超であり、
建設業界での導入事例も豊富なため（<https://safie.jp/casestudy/industry/construction/>）

Q2. カメラを持っていない場合はどうすればよいか？

⇒恐れ入りますが、EARTHRAINからの直販予定はございません。Safie代理店をご紹介します。
詳しくはP.4を参照ください。

Q3. 追加費用や別契約が必要か？

⇒SC ホーム画面の標準機能として提供するため、EARTHRAINとの契約や追加費用は不要です。
Safie社カメラの費用はSafie代理店にお問い合わせください（参考価格はHPに記載あり）。

Q4. サポート体制は？

⇒ ・カメラ本体の契約、機器故障、Safieアプリ ⇒ カメラをレンタルしたSafieの代理店で対応
・SCホーム上での操作に関するお問合せ ⇒ EARTHRAINのサポートセンターで対応
<https://support.smartconstruction.com/hc/ja>

6.2 使用中（1）

Q5. Safieで利用できるが、SCホームで利用できない機能はあるか？

⇒現時点では、SCホームではライブ映像の表示のみご利用いただけます。

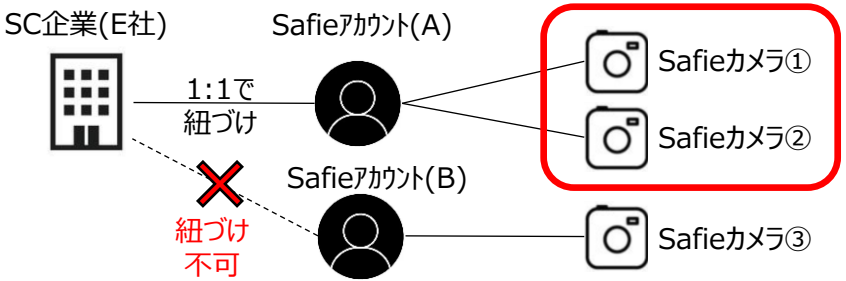
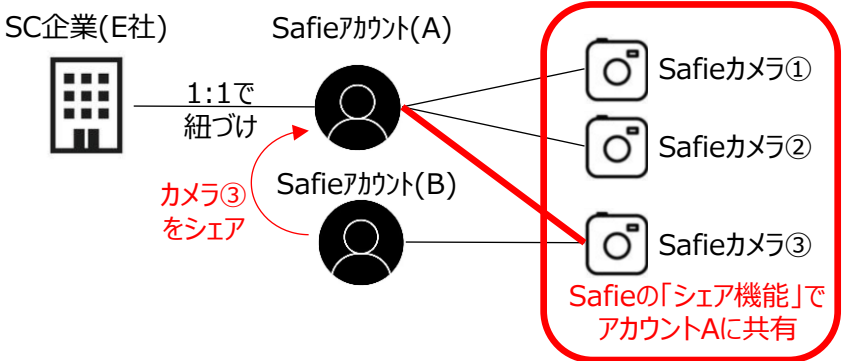
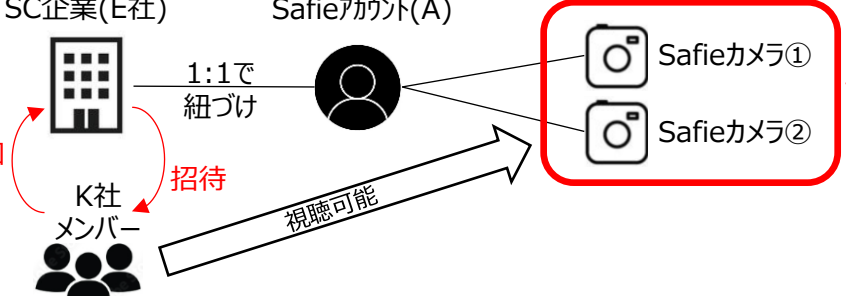
録画機能やカメラのチルト操作などには対応しておりませんが、今後も継続的な機能改善を予定しています。

Q6. スマホから見ることはできるか？

⇒スマホサイズの画面に最適化はしておらず、PCサイズの画面を想定したアプリです。

6.3 使用中 (2)

Q7. SC企業とSafieアカウントとSafieカメラの関係性はどうなっているのか？

| | | |
|---|--|--|
| 1 | 1つのSmartConstruction企業には、1つのSafieアカウントだけが紐づけられます。 同じ企業のおユーザにも自動でカメラが表示されます。 |  <p>SC企業(E社) Safieアカウント(A) Safieカメラ① Safieカメラ② Safieアカウント(B) Safieカメラ③</p> <p>1:1で紐づけ 紐づけ不可</p> <p>E社メンバーは アカウントAに紐づく カメラのみ視聴可能</p> |
| 2 | 複数のSafieアカウントに分けてカメラを登録している場合、そのアカウントに紐づけされたカメラしか表示されません。 | |
| 3 | 保有する全カメラ（複数のSafieアカウント）を見たい場合は、Safieのサイトから“シェア機能※1”で他のアカウントに紐づくカメラをシェアされたアカウントでSCホーム認証をしてください。 ※1： シェア機能について（他の方と映像を共有するには） - Safieサポートセンター ヘルプ 防犯カメラ・監視カメラ・クラウドカメラならSafie(セーフィー) |  <p>SC企業(E社) Safieアカウント(A) Safieカメラ① Safieカメラ② Safieアカウント(B) Safieカメラ③</p> <p>1:1で紐づけ カメラ③をシェア</p> <p>E社メンバーは アカウントAに紐づくカメラと カメラ③の視聴が可能</p> <p>Safieの「シェア機能」で アカウントAに共有</p> |
| 4 | 他社のメンバーを招待する場合には、表示範囲にご注意ください。 元請け会社の下請け会社のメンバーのSCアカウントを招待すると、元請け会社に紐づいた全てのSafieカメラの映像を下請け会社のメンバーが見ることが可能となります。 |  <p>SC企業(E社) Safieアカウント(A) Safieカメラ① Safieカメラ② K社メンバー</p> <p>1:1で紐づけ 招待 視聴可能</p> <p>E社メンバーに加え 招待されたK社メンバーも E社に紐づく全ての カメラの視聴が可能</p> |

| 版数 | 作成・改定日 | 改定内容 |
|-----|------------|--|
| 第1版 | 2024/12/6 | 初版作成 |
| 第2版 | 2025/12/04 | 情報を追加しました ・P.4：利用までの流れの修正 ・P.5：Safie代理店への依頼フォーム ・P.15～17：よくある質問 |
| | | |
| | | |