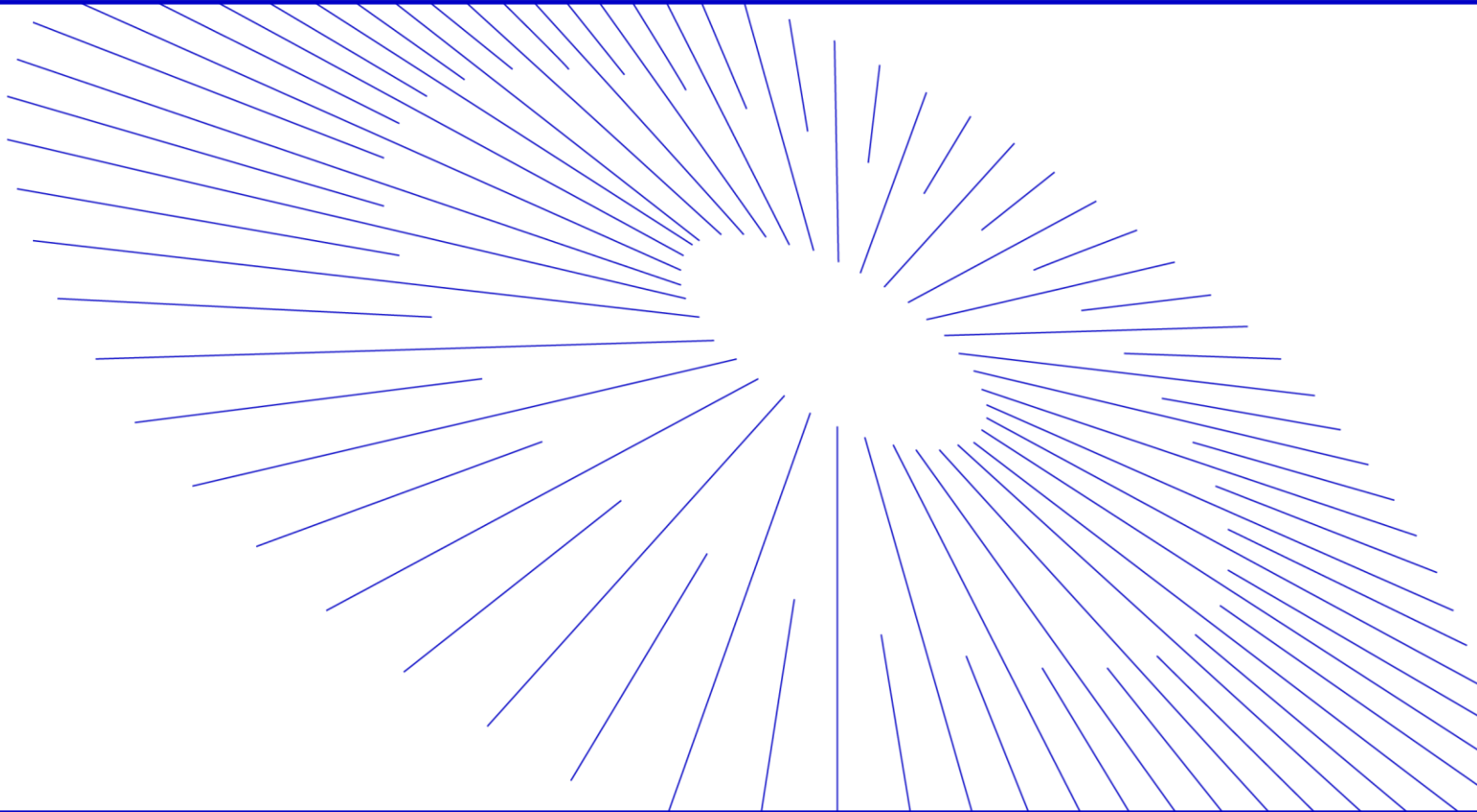


リリースノート



EARTHRAIN

Smart Construction ホームのアップデートについて、以下の内容にてリリースをいたします。

リリース日（日本時間）

11月4日（火） 18:00～20:00



サーバ停止は予定しておりませんが、一時的にアクセスしづらいなどの影響が考えられます。

（※リリース日程・時間帯・内容については、状況に応じ変更する場合がございます。予めご了承ください）

【リリース概要】

- 1) 全国マップ画面にて、現場グループ単位で地図上への表示・非表示が切り替え可能となりました。
- 2) グローバルメニューから、全国マップ画面左上パネルの表示・非表示が切り替え可能となりました。

リリース項目

1 : 現場グループ単位での地図上への表示／非表示切り替え機能の追加

1.1 : 表示切り替えチェックBOXの操作

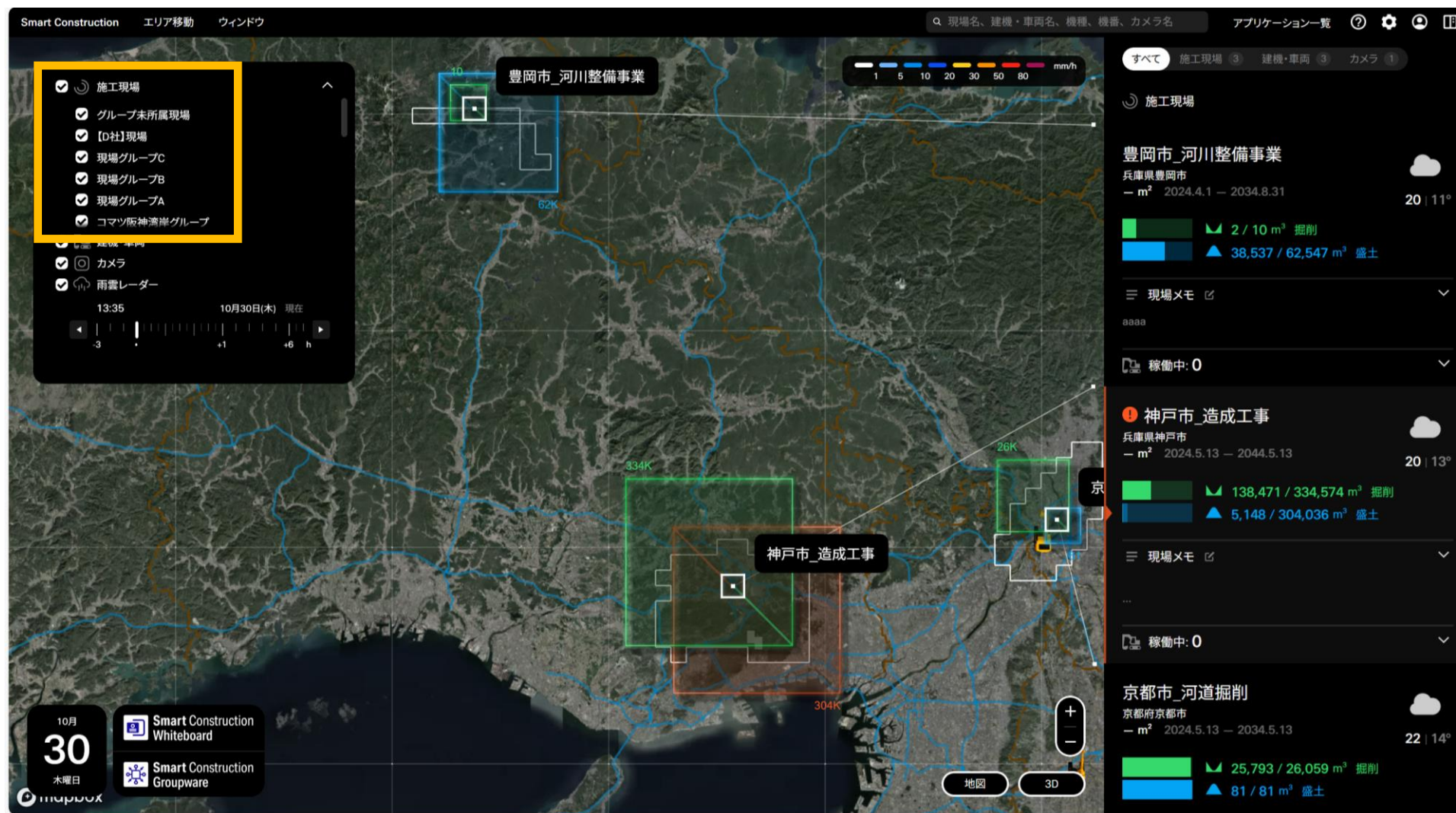
1.2 : チェックBOXのロジック

2 : 全国マップ画面左上パネルの表示／非表示切り替え機能の追加

2.1 : 左パネルの表示切り替えの操作


1 : 現場グループ単位での地図上への表示／非表示切り替え機能の追加

概要：全国マップ画面左上パネルのチェックボックスにより、現場グループ単位で地図上への表示・非表示が切り替えられます。



1.1 : 表示切り替えチェックBOXの操作

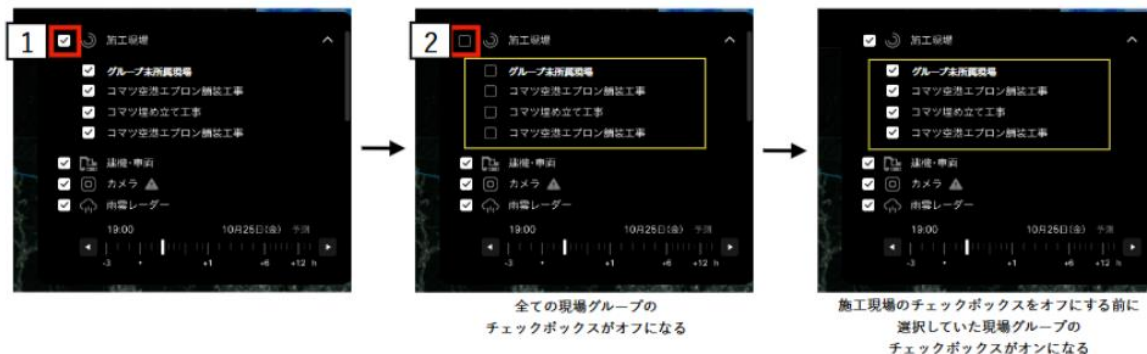


- 1 全ての施工現場の表示／非表示を切り替えるチェックBOXです。
このチェックを外すと地図上で全ての現場が非表示となります。
※現場グループのチェック状態に応じても変わります（詳細は次ページ）


全ての現場グループを選択 現場グループを1つ以上選択 現場グループ未選択
- 2 現場グループに所属していない施工現場の表示／非表示を切り替えるチェックBOXです。
- 3 現場グループ単位の表示／非表示を切り替えるチェックBOXです。
選択した現場グループのみが地図上に表示されます。
- 4 現場グループのリストの表示領域を折りたたんで非表示にできます。
- 5 現場グループのリストが表示領域に入りきらない場合には、スクロールバーで 表示を上下させることができます。

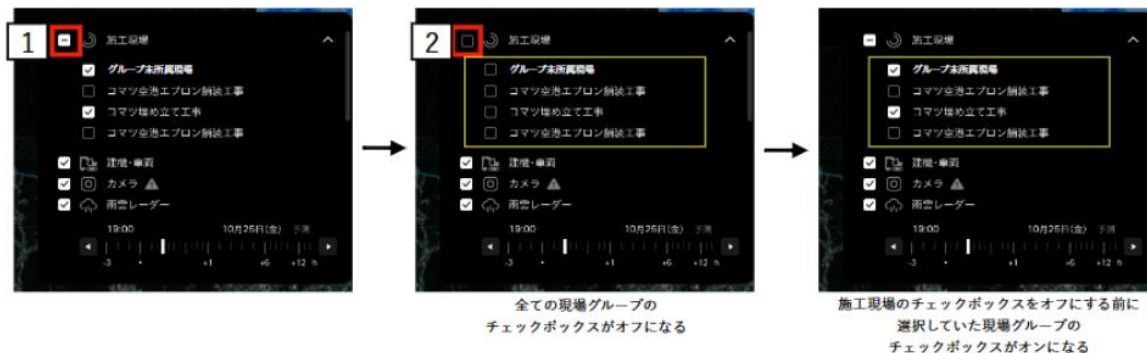
1.2 : チェックBOXのロジック

パターン① : 全ての現場グループが選択されている状態



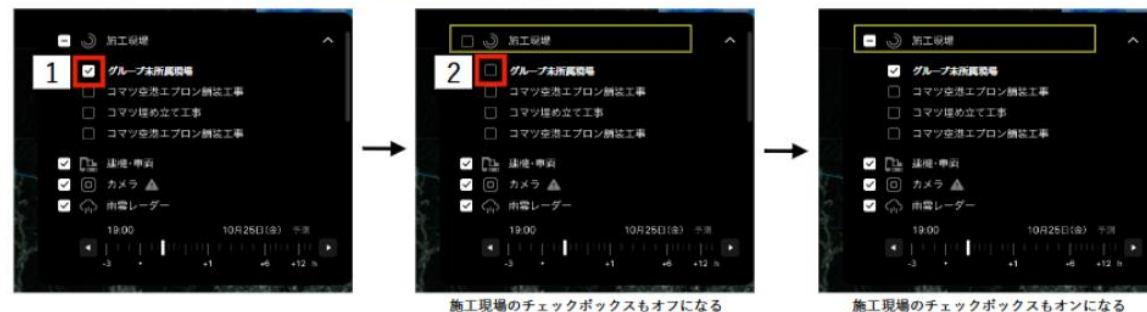
1 施工現場のチェックをオフにすると、全ての現場グループのチェックがオフになります。

パターン② : 一部の現場グループが選択されている状態



2 施工現場のチェックをオンにした時、施工現場のチェックをオフにする前にオンにしていた現場グループのチェックボックスをすべてオンにします。

パターン③ : 現場グループが1つ選択されている状態



3

- 現場グループを1つ選択している状態で選択している現場グループのチェックボックスをオフにすると、施工現場のチェックボックスもオフになります。
- 現場グループのチェックボックスを1つでもオンにすると、施工現場のチェックボックスもオン (-) になります。

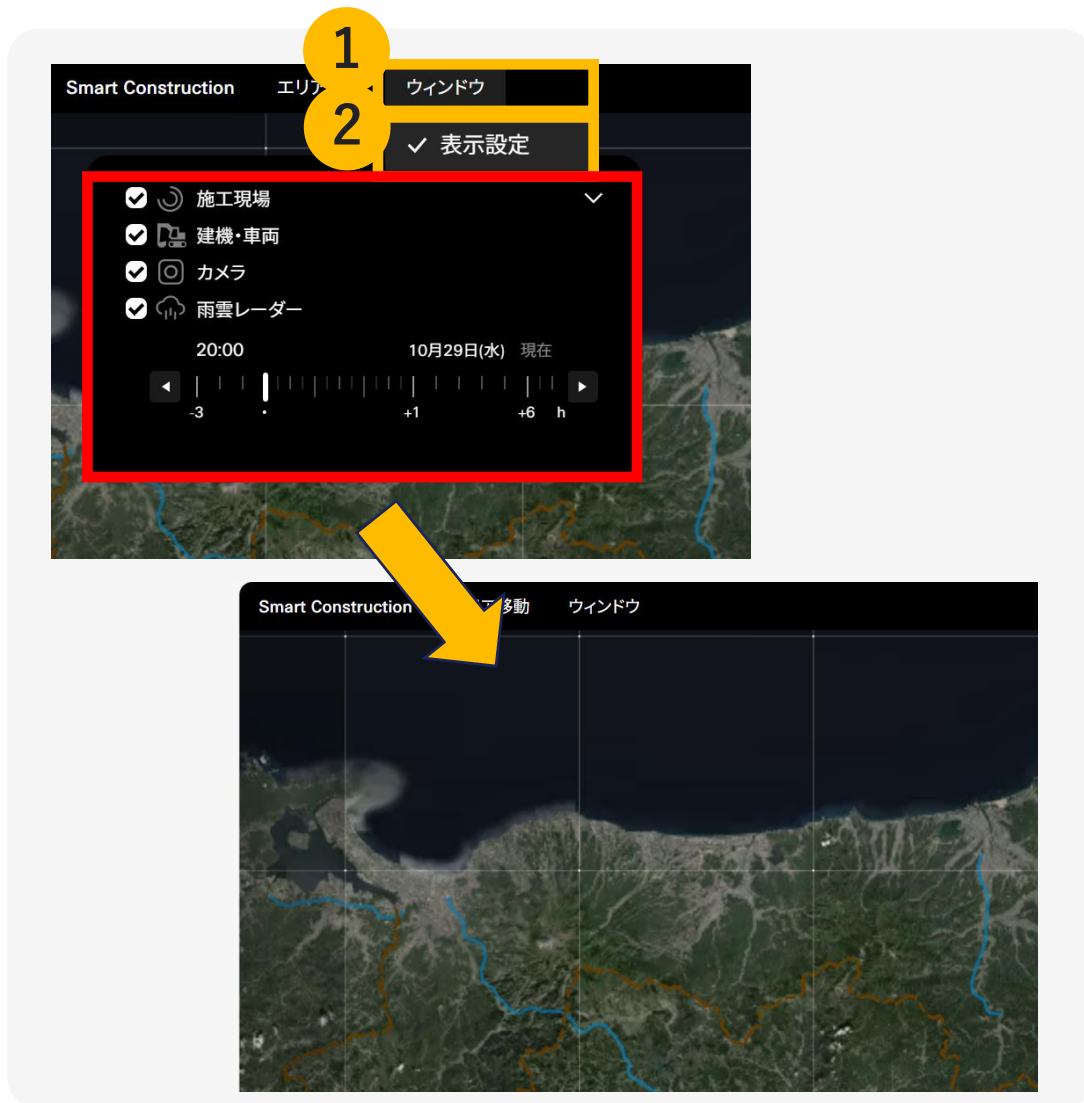
2 : 全国マップ画面左上パネルの表示／非表示切り替え機能の追加

概要：ヘッダのグローバルメニューから、全国マップ画面左上パネルの表示・非表示が切り替えられます。



2 : 全国マップ画面左上パネルの表示／非表示切り替え機能の追加

2.1 : 左上パネルの表示切り替えの操作



- 1 グローバルメニューの[ウィンドウ]メニューをクリックします
- 2 [表示設定]のチェックを外すと左上パネル（赤枠）が非表示となります。（チェックをつけると再度左上パネルが表示されます。）

