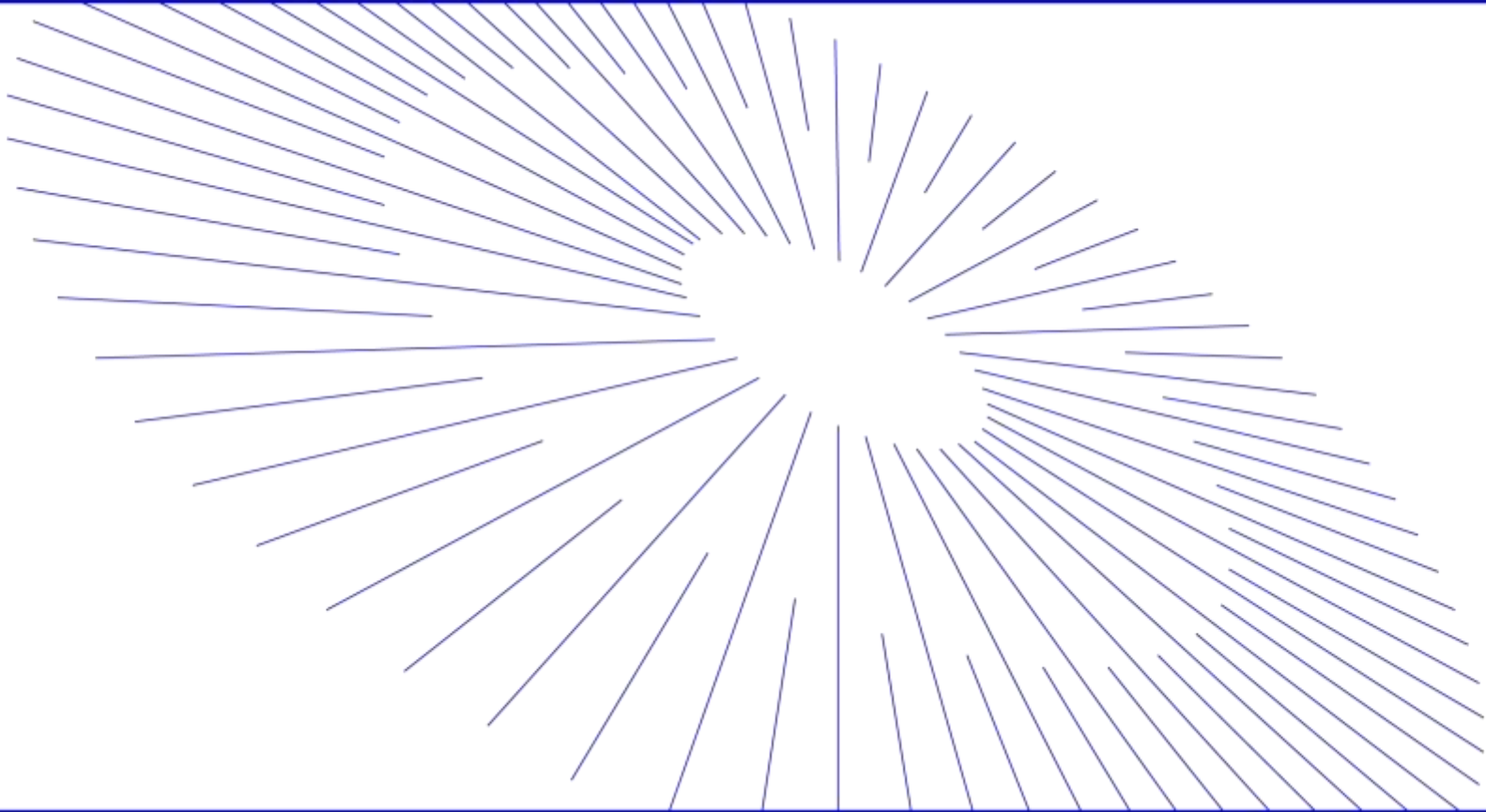


Smart Constructionホーム

マニュアル別紙：「定点カメラ機能」



EARTHBRAIN

目次

1. 定点カメラ機能	
1.1 概要	2
1.2 利用開始までの手順	3
1.3 前提【 Safie社】提供カメラを利用する場合	4
2. 画面説明	
2.1 全国マップ 画面	5
2.2 現場詳細 画面	6
2.3 カメラ映像 画面	7
2.4 カメラ一覧 画面	8
3. 定点カメラ管理	
3.1 カメラ一覧画面の表示	9
3.2 カメラ追加	10~12
3.3 カメラ編集	13~14
3.4 カメラ削除	15

開発背景

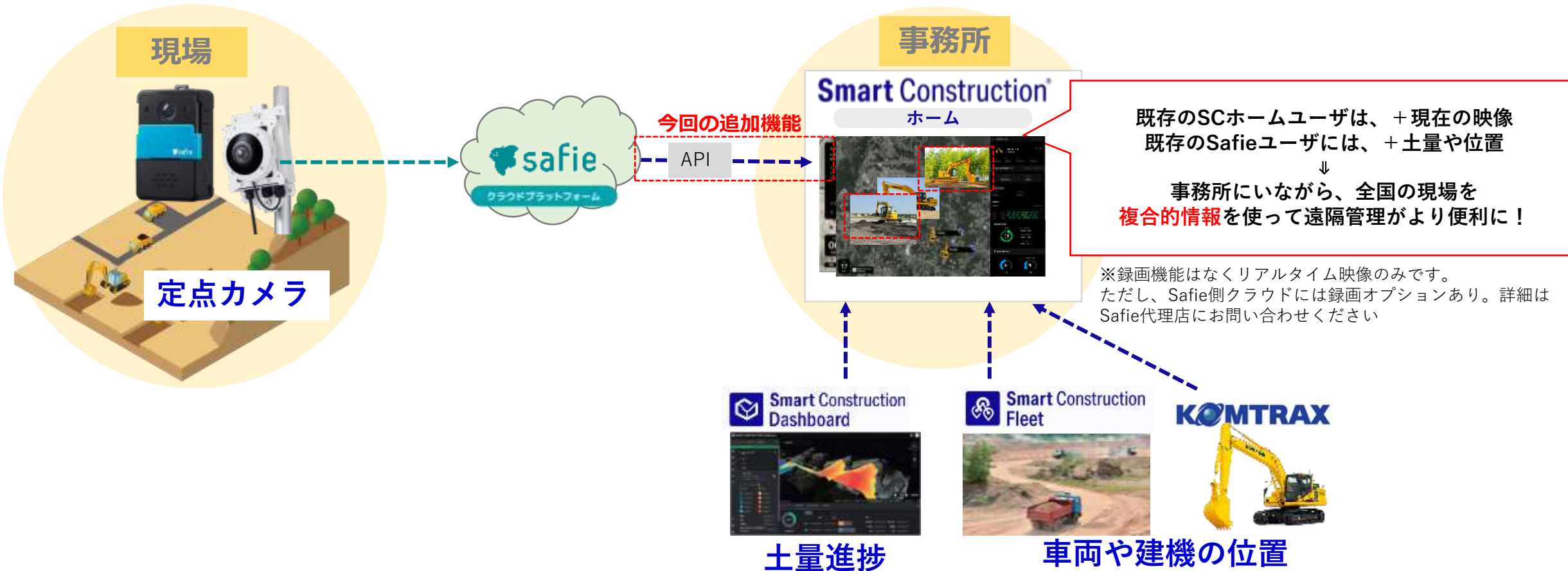
現場の広範囲化と人手不足の解決のために、**遠隔管理**に取り組むお客様向けのソリューションです

今回開発機能

Smart Construction ホーム画面に、他社製のクラウドカメラ映像を**Live表示する機能を追加**します
 今回対応するカメラは**Safie**社です。（今後、対応カメラを拡大する方針です）

提供方法

SCのホーム画面へのアクセスが増やして、他SC製品へのクロスセルを狙う戦略的サービスのため、**無料機能**とします
 ⇒ **既にカメラをお持ちのお客様には追加費用なくお使いいただけます**



1. 提携カメラキャリアとの契約

↓ Safie社など、提携先のカメラキャリアと契約を行います。

※既に会社としてSafie導入済の場合は、お付き合いのあるSafie代理店へ

今回初めてSafieカメラを利用開始する場合は、Smart Construction代理店にお問い合わせください。


2. カメラのSmart Constructionホームへの登録

↓ 提携カメラをSmart Constructionホームに登録し、使用可能な状態に設定します。

3. カメラの利用

Smart Constructionホームを通じて、登録したカメラの映像を利用します。

※本マニュアルはご契約済みのカメラを実際に利用するにあたってのマニュアルになります。



Safie社を使用するにあたり以下のオプションが必要です。

1. 基本機能 API
2. 位置情報取得 API
3. ストリーミング SDK オプション

※オプションの詳細については、[契約をされたSafie社代理店](#)にお問い合わせください。

全国マップ画面ではカメラの縮小画像や、ライブ状況などを確認できます。

No.	表示・操作の説明
1	カメラ縮小画像の表示 ※静止画像
2	カメラの設置場所 (アイコン方向で撮影方向を表現)
3	右上の赤丸マークは、ライブ可能なカメラ。 クリックで、映像再生
4	「カメラ」タブをクリックすると 右側のパネルに登録済カメラを表示
5	「Live」マークは、ライブ配信可能なカメラ クリックで、映像再生
6	「プロフィールアイコン」をクリック →「カメラ管理」をクリック →「カメラ一覧画面」が開く ⇒参照<2.4 定点カメラの画面説明 (カメラ一覧画面)>



※ 1は静止画像であり、リアルタイム映像ではありません。また、録画機能はありませんのでご注意ください。
※ 静止画像はホームの再読み等、画面の更新を行うと最新の静止画像に更新されます。(例:F5でWebブラウザ画面の更新)



現場詳細画面でも全国マップ画面と同様に、地図上で縮小画像としてカメラを確認できます。

No.	表示・操作の説明
0	チェックボックスクリックで、 地図上のカメラ画像を表示⇔非表示
1	カメラ縮小画像の表示 ※静止画像
2	カメラの設置場所 (アイコン方向で撮影方向を表現)
3	右上の赤丸マークは、ライブ可能なカメラ クリックで、映像再生
4	「カメラ」タブをクリックすると 右側のパネルに登録済カメラを表示
5	「Live」マークは、ライブ配信可能なカメラ クリックで、映像再生
6	「プロフィールアイコン」をクリック →「カメラ管理」をクリック →「カメラ一覧画面」が開く ⇒参照<2.4 定点カメラの画面説明 (カメラ一覧画面)>



※ 1は静止画像であり、リアルタイム映像ではありません。また、録画機能はありませんのでご注意ください。

※ 静止画像はホームの再読み等、画面の更新を行うと最新の静止画像に更新されます。(例:F5でWebブラウザ画面の更新)

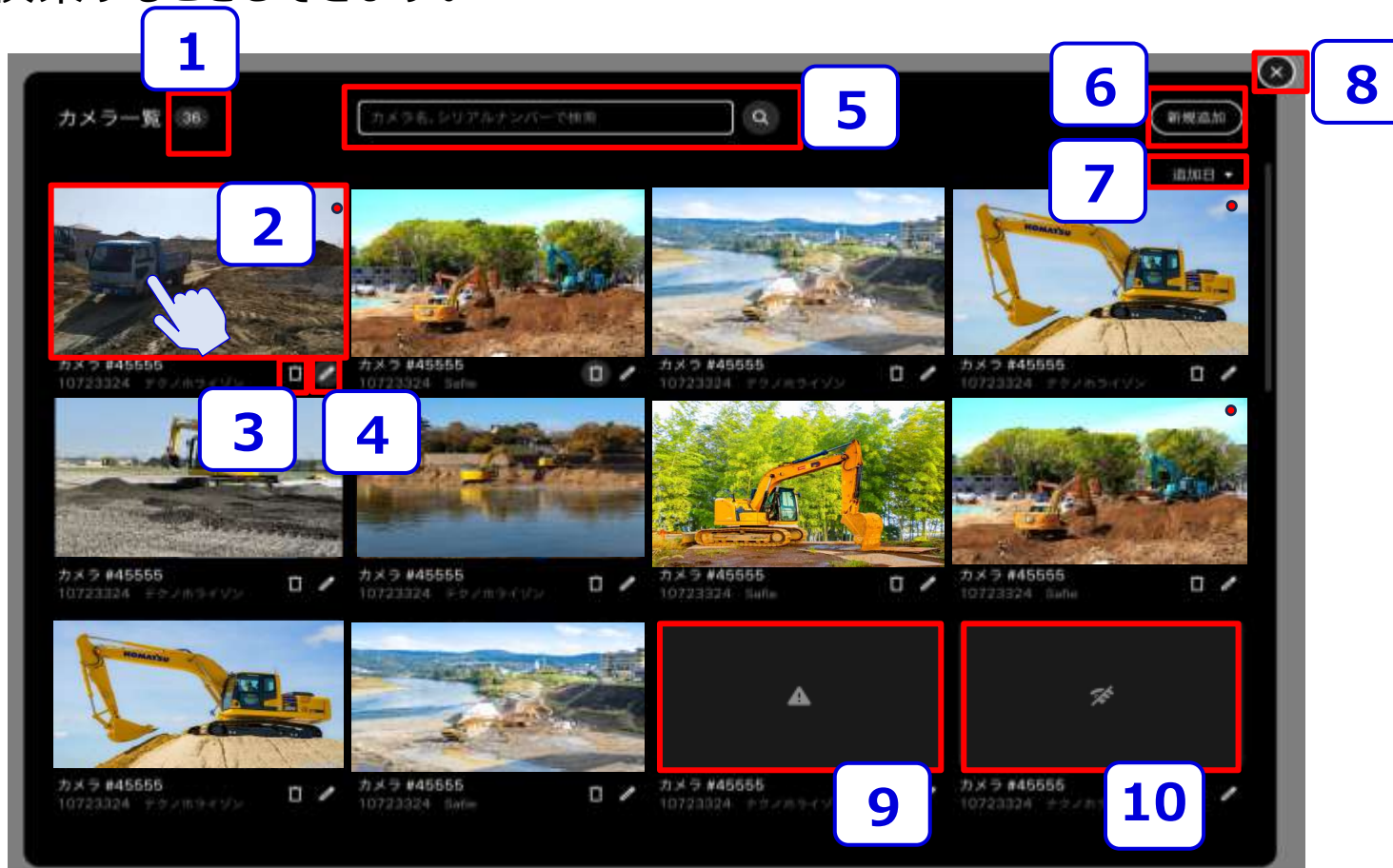
カメラの縮小画像をクリックするとカメラ映像が見られます。

No.	表示・操作の説明
1	地図や右リストのカメラの縮小画像をクリックすると拡大し動画を表示する
2	リアルタイム動画の表示
3	クリックすると元の画面へもどる



カメラ一覧画面では、カメラの追加や編集、削除を行えます。
またカメラ名やシリアルナンバーからカメラを検索することもできます。

No.	表示・操作の説明
1	登録済みのカメラ台数
2	クリックすると「カメラ画像の再生画面」が開く
3	ゴミ箱アイコン：カメラ削除画面が開く
4	ペンアイコン：カメラ編集画面が開く
5	検索バー：カメラ名またはシリアルナンバーから検索できる
6	新規追加ボタン：カメラキャリア選択画面が開く ⇒参照 <3.1 定点カメラ登録手順>
7	カメラの並び順を変更する
8	クリックすると元の画面へもどる
9	 認証情報が期限切れのカメラ
10	 接続が確認できないカメラ



※画面に表示されている画像は静止画像であり、リアルタイム映像ではありません。

最初に認証を行う

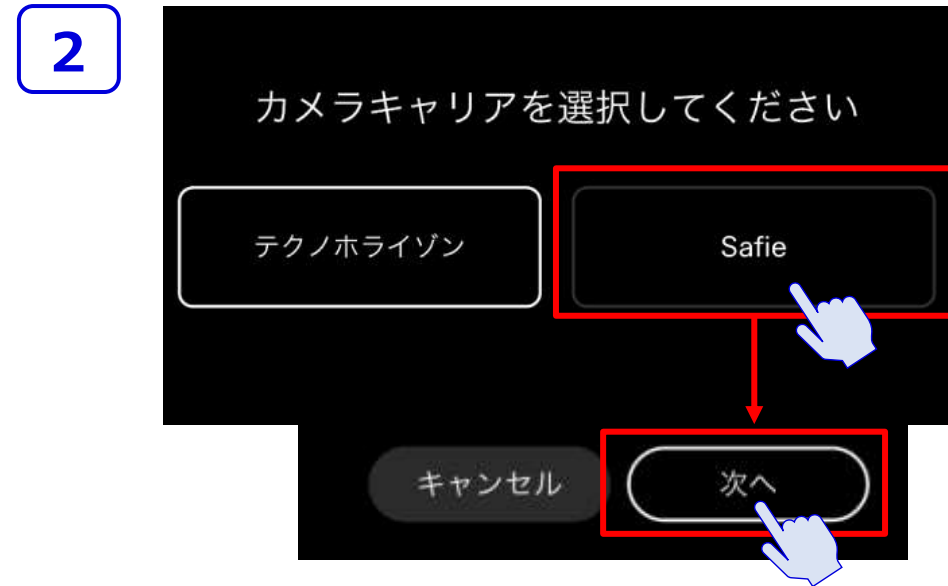
1. カメラ一覧画面の「新規追加」をクリック

2. 「Safie」を選択して次へをクリック

3. 「認証」をクリックするとユーザー認証画面が開く

4. 認証用のメールアドレスとパスワードを入力し、「許可する」をクリック

5. 「OK」をクリック



6. 位置情報を利用可能なカメラ →3.1.2へ
位置情報なしのカメラ →3.1.3へ



認証を終えた後に行う
カメラの追加

1. カメラ選択画面で追
加したいカメラをクリック

2. カメラ名とカメラの説
明を入力して「次へ」
をクリックすると追加が
完了

1



2

※位置情報を利用可能なカメラの場合、画面に表示されるカメラアイコン位置が**5分ごと**に更新されます。



認証を終えた後に行う
カメラの追加

1. カメラ選択画面で追加したいカメラをクリック

2. カメラ名とカメラの説明を入力して「次へ」をクリック

3. 地図やカメラをドラッグして、カメラアイコンの表示位置を調整

4. 地図を大きく移動したい場合、住所指定で検索（※デフォルトは直前に見えていたSCホームの地図位置を表示）

5. カメラアイコンの方向を指定

6. 右下の「保存」をクリックし、追加が完了

1



2



4

5



3

6



カメラの編集を行う

1. カメラ一覧画面で編集したいカメラの「ペンマーク」をクリック
2. 編集するカメラ名とカメラの説明を入力して「次へ」をクリックすると編集が完了

※位置情報を利用可能なカメラは、本ページの内容のみ編集可能です

1



2



カメラの編集を行う

1. カメラ一覧画面で編集したいカメラの「ペンマーク」をクリック
2. 編集するカメラ名とカメラの説明を入力して「次へ」をクリック

1



2

シリアルナンバー
XSF6S7232GSTG

カメラ名 必須
カメラ #45555

説明
新ポータルテスト現場(美浜)右岸の工事状況を確認するための定点カメラです。

もどる **次へ**

3. 地図やカメラをドラッグして、カメラアイコンの表示位置を調整

4. 地図を大きく移動したい場合、住所指定で検索
(※デフォルトは直前に見ていたSCホームの地図位置を表示)

5

5. カメラアイコンの方向を指定

6. 右下の「保存」をクリックし、追加が完了



4

3

6

カメラの削除を行う

1. カメラ一覧画面で追加したいカメラの「ゴミ箱マーク」をクリック

2. 「削除」をクリック

3. 「OK」をクリック

1



2



3



