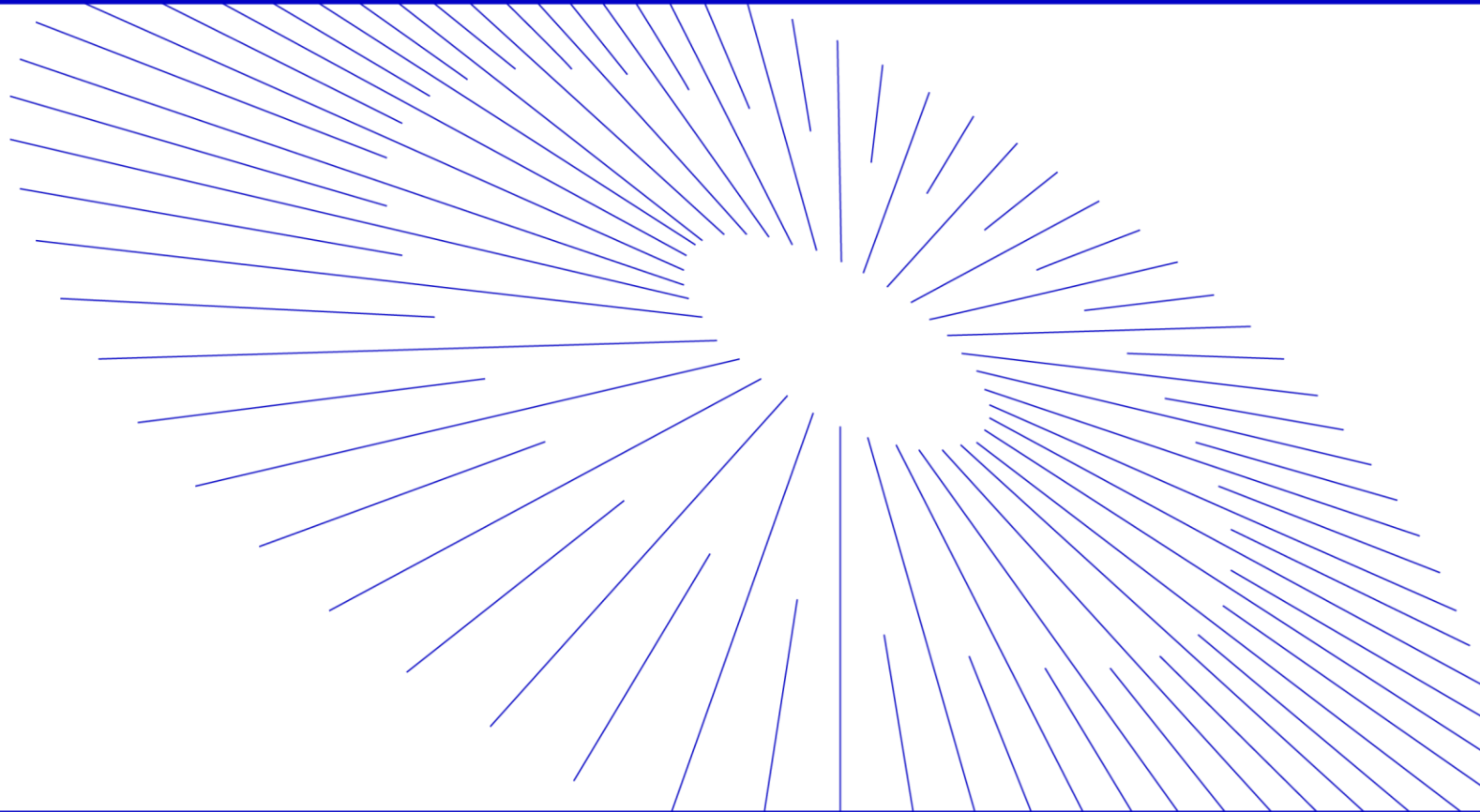


Smart Construction ホーム画面切替ガイド

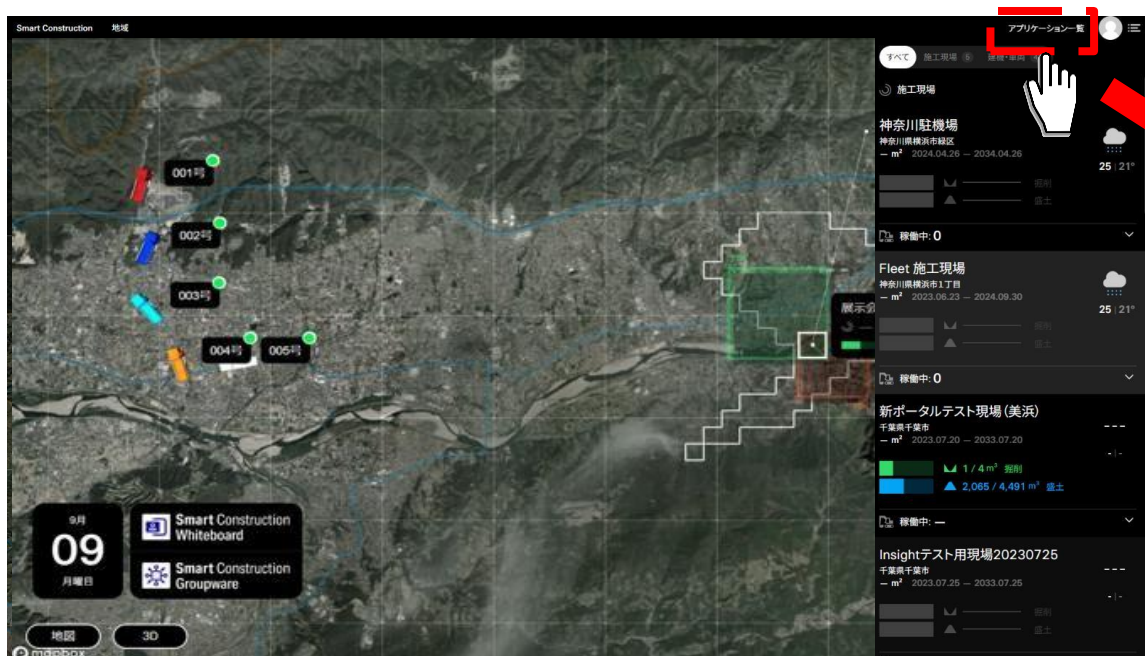


Smart Construction Portalは名称がSmart Constructionホームとなり、ソリューションの入口となります。

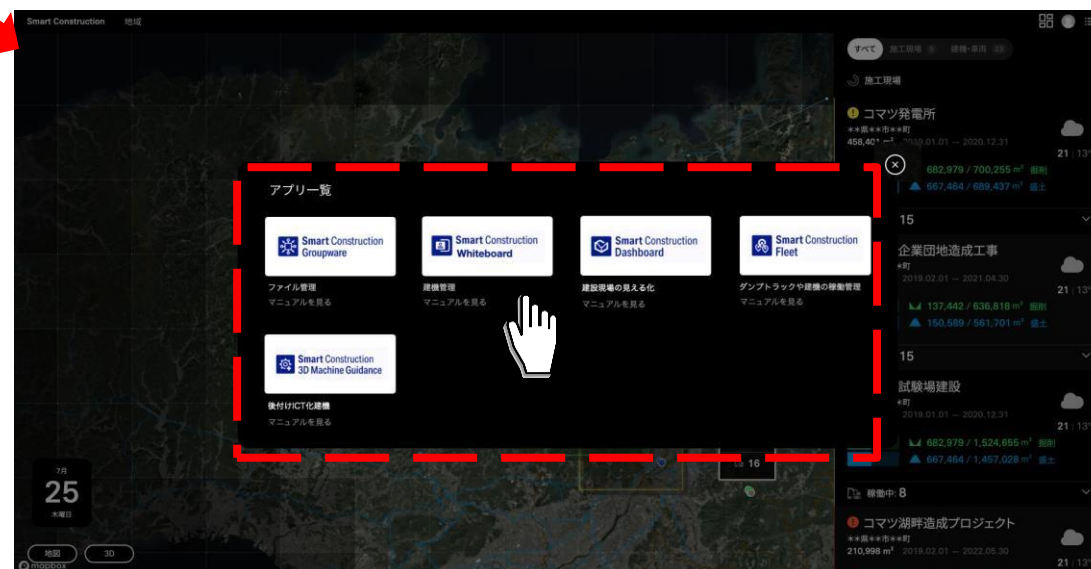
新：Smart Constructionのホーム画面

現在 "Smart Construction Portal"

新 "Smart Construction"に変更予定。(Smart Construction ホームと呼称)



地図上の車両や土工進捗を確認しながら、各ソリューションの詳細情報に素早くアクセスが可能です。



現場作成やユーザ設定など、管理設定は旧ホーム画面をご利用ください。

新規ユーザはメールのURLから、2回目以降はブックマークや検索エンジンから「Smart Construction」と検索いただき、Smart Constructionログインボタンから起動します。

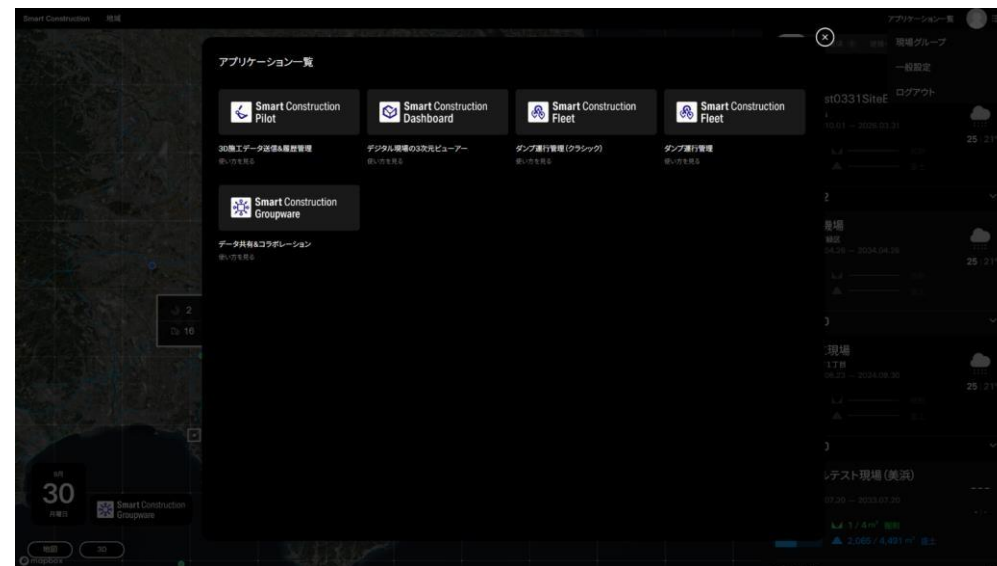


ログイン後に表示するホーム画面について、以下の2つを好みによって設定いただくことが可能です。

① Smart Constructionホーム画面

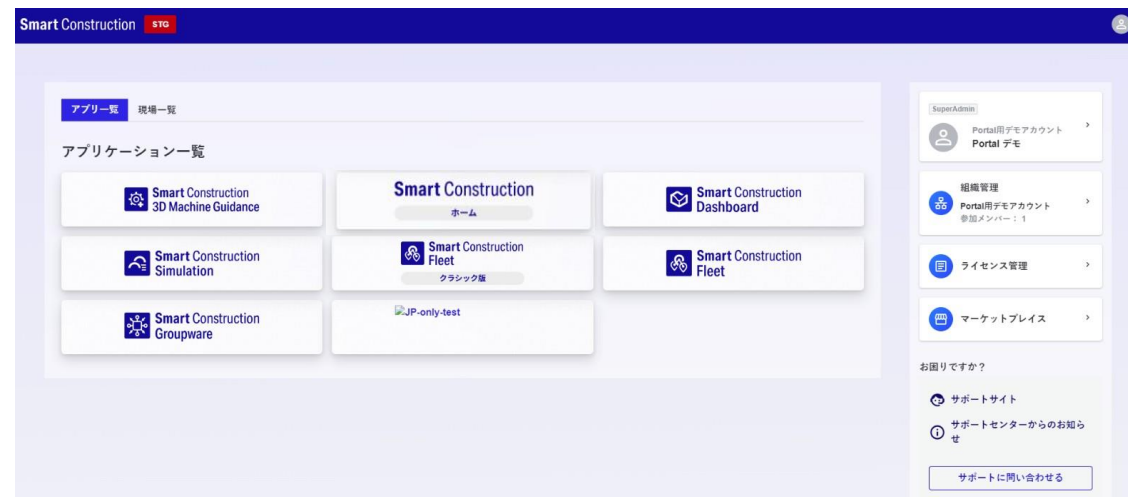
地図上の情報から知りたい詳細情報にアクセス可能です。
詳細については次ページを参照ください。

「3-1.Smart Constructionアプリケーション一覧について」

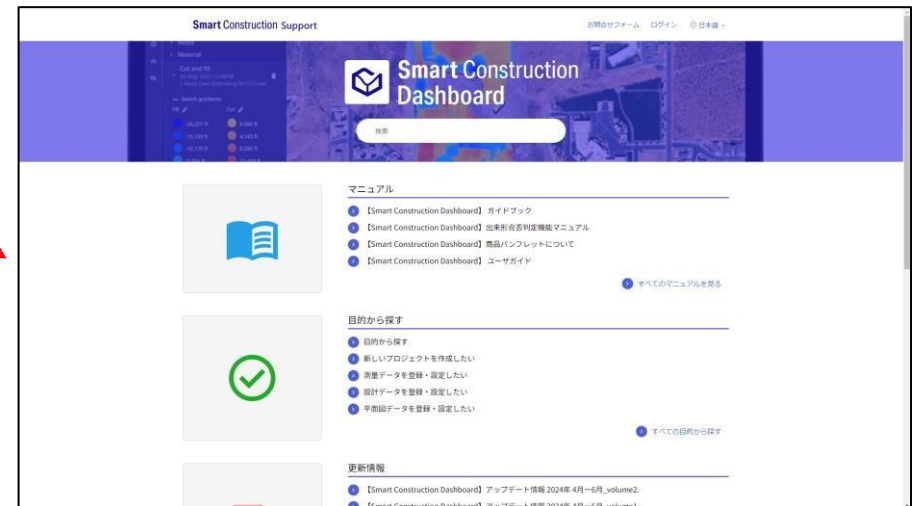
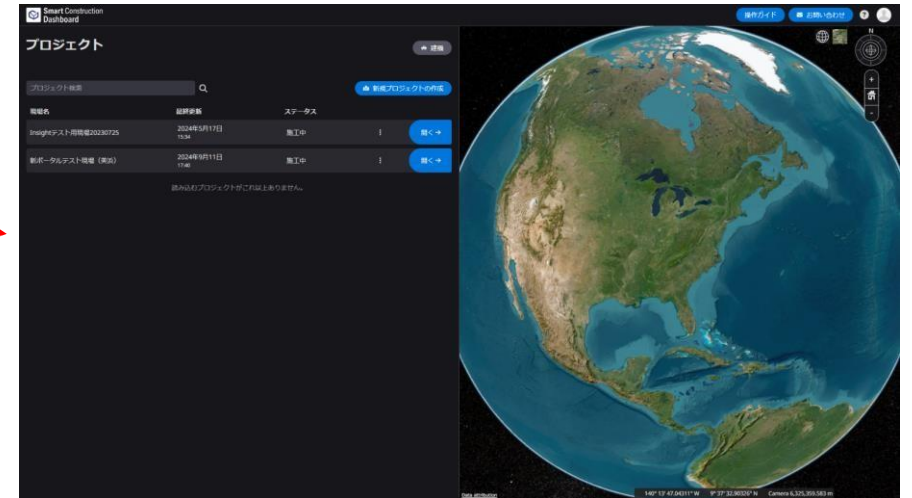
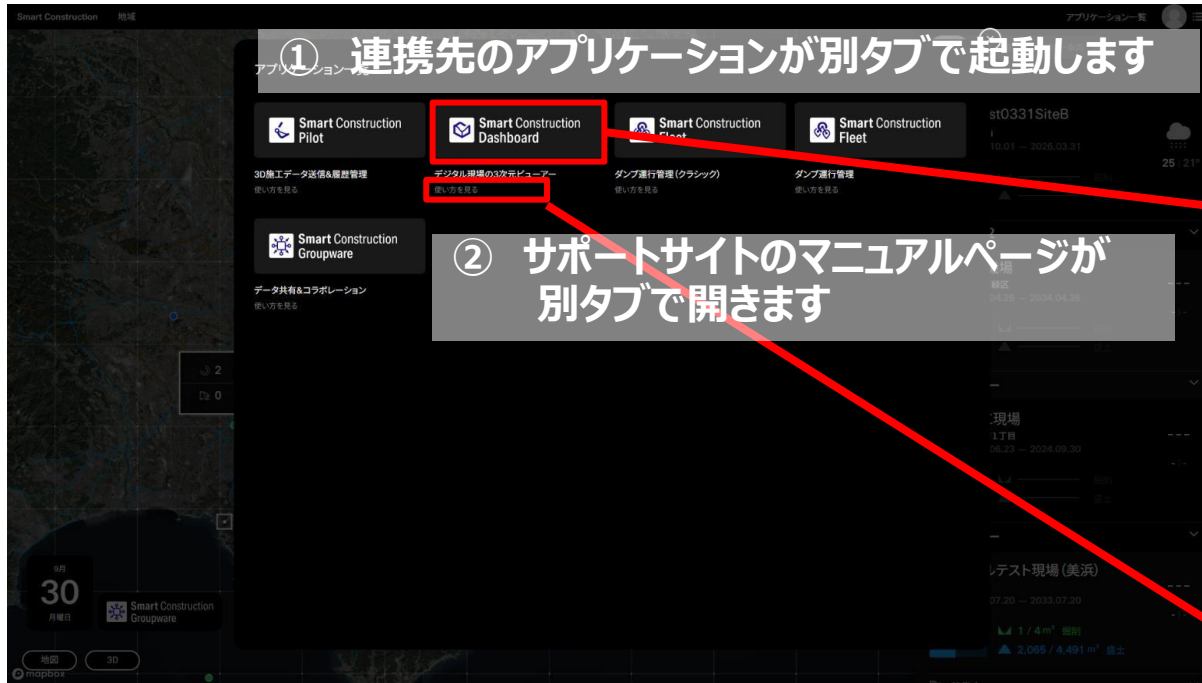


② 旧ホーム（Customer Portal）画面

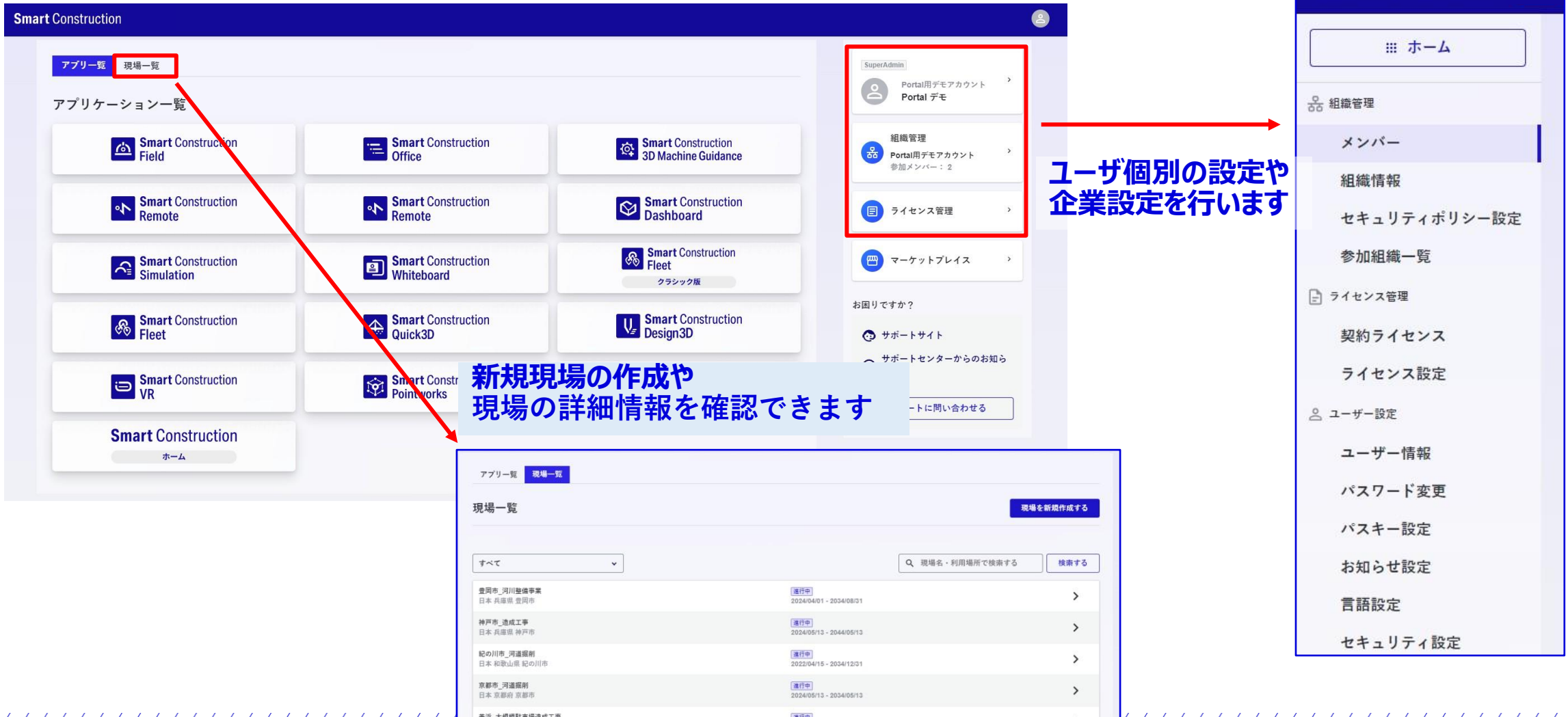
従来のホーム画面です。
現場作成やユーザ設定など、管理設定を行う事が可能です。
詳細については以下のページを参照ください。
「3-2.旧ホーム（Customer Portal）画面の機能について」



- Smart Constructionホーム画面では、ソリューションへの遷移のほかサポートページへの遷移が可能です。



旧ホーム (Customer Portal) 画面では、現場作成の他、ユーザー設定、組織管理、ライセンス管理の設定を行う事が可能です。



The screenshot displays the Smart Construction Customer Portal interface. The main area is titled 'アプリケーション一覧' (Application Overview) and contains a grid of application tiles. A red box highlights the '現場一覧' (Site Overview) link in the top navigation bar. A red arrow points from this link to a detailed view of the '現場一覧' page, which shows a table of construction sites with columns for location, status, and dates. A blue callout box over this view states: '新規現場の作成や現場の詳細情報を確認できます' (You can create new sites and check detailed site information).

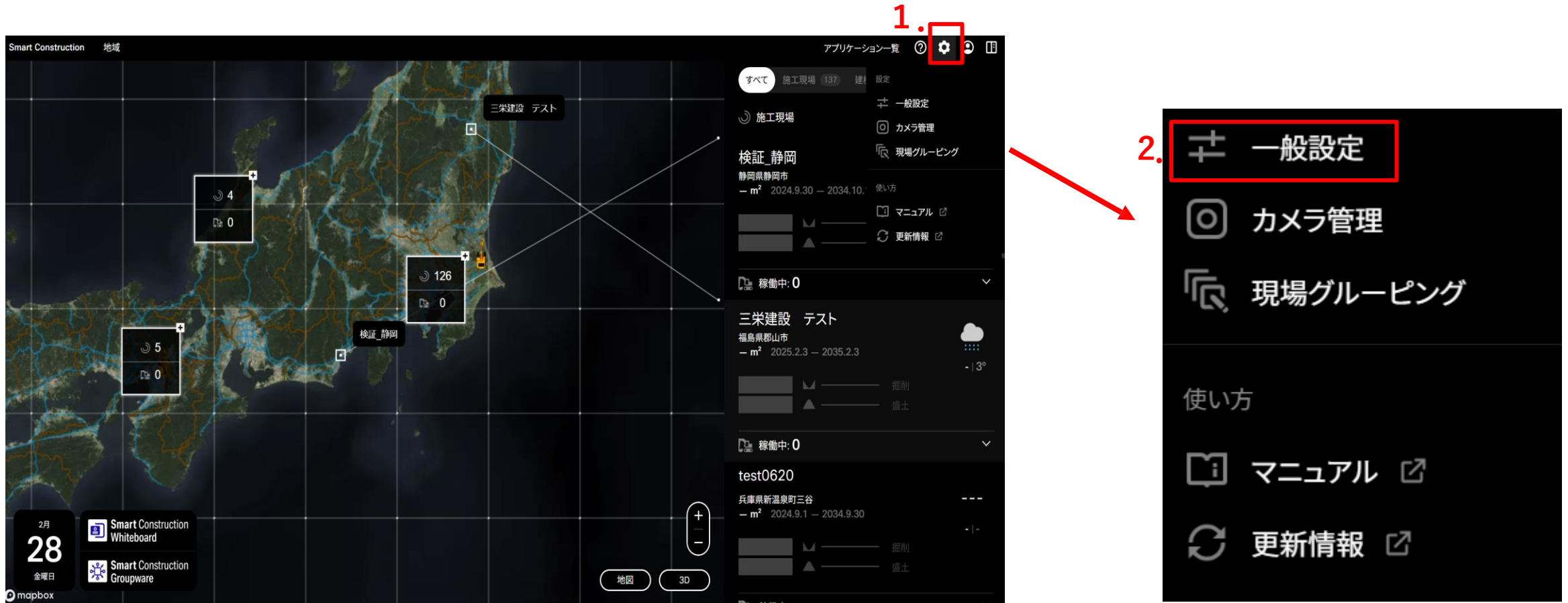
On the right side, a sidebar menu titled 'Smart Construction' contains several options. A red box highlights the '組織管理' (Organization Management) and 'ライセンス管理' (License Management) options. A red arrow points from this box to a blue callout box that says: 'ユーザ個別の設定や企業設定を行います' (Perform user-specific settings and company settings).

Below the sidebar, a list of settings is visible, including: ホーム (Home), 組織管理 (Organization Management), メンバー (Members), 組織情報 (Organization Information), セキュリティポリシー設定 (Security Policy Settings), 参加組織一覧 (Participating Organizations List), ライセンス管理 (License Management), 契約ライセンス (Contract License), ライセンス設定 (License Settings), ユーザー設定 (User Settings), ユーザー情報 (User Information), パスワード変更 (Password Change), パスキー設定 (Passkey Settings), お知らせ設定 (Notification Settings), 言語設定 (Language Settings), and セキュリティ設定 (Security Settings).

① Smart Constructionホーム→旧ホーム

ログイン時に表示されるホーム画面の切り替え方法（Smart Constructionホーム→旧ホーム）を説明します。

1. Smart Constructionホームの右上部の「設定アイコン」をクリックします。
2. プルダウンメニューから、「一般設定」をクリックします。



3. 「ログイン後に管理設定画面を表示」のチェックを入れることで、次回ログイン時より管理設定画面がデフォルト表示されます。

一般設定

初期画面

3. ログイン後に管理設定画面を表示

現場周回モード

10秒間の無操作で、現場情報を次々に切り替えて表示します。

気温単位

°C °F

適用

②旧ホーム→Smart Constructionホーム

ログイン時に表示されるホーム画面の切り替え方法（旧ホーム→Smart Constructionホーム）を説明します。

1. 旧ホーム画面の右上部の「プロフィールアイコン」をクリックします。
2. プルダウンメニューから、「ログイン時に旧ホーム画面～」のチェックを入れることで、次回ログイン時よりSmart Constructionホーム画面がデフォルト表示されます。

The image shows a screenshot of the Smart Construction web application. The top navigation bar is dark blue with the text "Smart Construction" on the left. In the top right corner of this bar, there is a circular profile icon labeled "1.". A red arrow points from this icon to a dropdown menu on the right side of the page, labeled "2.". The dropdown menu is white and contains the following items: "ログアウト [→]", "ログイン後に旧ホーム画面を表示する" (with a checked checkbox), "ユーザー設定", "組織管理", "ライセンス管理", "サポートサイト [→]", "サポートセンターからのお知らせ [→]", and "サポートに問い合わせる [→]". The "ログイン後に旧ホーム画面を表示する" option is highlighted with a red rectangular box.

